

ANO 23

Nº 06

Junho/14

Saída de pessoas do mercado de trabalho reduz o desemprego

As informações captadas pela Pesquisa de Emprego e Desemprego na Região Metropolitana de Porto Alegre (PED-RMPA) para junho de 2014 mostram relativa estabilidade do nível ocupacional e redução da taxa de desemprego. O rendimento médio real referente ao mês de maio de 2014 diminuiu para o total de ocupados, para os assalariados e para os trabalhadores autônomos.

Tabela A

Estimativas do número de pessoas com 10 anos e mais, segundo a condição de atividade, e taxas de desemprego, total e por tipo, na RMPA — jun./13, maio/14 e jun./14

CONDIÇÕES DE ATIVIDADE E TAXAS DE DESEMPREGO	ESTIMATIVAS (1 000 pessoas)			VARIACIONES			
	Jun./13	Maio/14	Jun./14	Absoluta (1 000 pessoas)		Relativa (%)	
				Jun./14 Maio/14	Jun./14 Jun./13	Jun./14 Maio/14	Jun./14 Jun./13
POPULAÇÃO EM IDADE ATIVA	3.358	3.390	3.398	8	40	0,2	1,2
População Economicamente Ativa	1.901	1.844	1.832	-12	-69	-0,7	-3,6
Ocupados	1.776	1.730	1.728	-2	-48	-0,1	-2,7
Desempregados	125	114	104	-10	-21	-8,8	-16,8
Em desemprego aberto	113	101	91	-10	-22	-9,9	-19,5
Em desemprego oculto	(1) -	(1) -	(1) -	-	-	-	-
Inativos com 10 anos e mais	1.457	1.546	1.566	20	109	1,3	7,5
TAXAS DE DESEMPREGO (%)							
Total	6,6	6,2	5,7	-	-	-8,1	-13,6
Aberto	6,0	5,5	5,0	-	-	-9,1	-16,7
Oculto	(1) -	(1) -	(1) -	-	-	-	-

FONTE: PED-RMPA - Convênio FEE, FGTAS, PMPA, SEADE, DIEESE e apoio MTE/FAT.

(1) A amostra não comporta desagregação para essa categoria.

Apresentação

A Pesquisa de Emprego e Desemprego na Região Metropolitana de Porto Alegre (PED-RMPA) tem por objetivo conhecer e acompanhar a situação do mercado de trabalho regional através de levantamentos sistemáticos, com periodicidade mensal, de dados sobre emprego, desemprego e rendimentos da População Economicamente Ativa (PEA).

A Pesquisa tem como unidade amostral o domicílio da área urbana dos municípios que compõem a RMPA, coletando informações sobre seus moradores e realizando entrevistas individuais com as pessoas de 10 anos e mais de idade.

As informações, provenientes de uma amostra de cerca de 7.500 domicílios, são divulgadas mensalmente e resultam em médias móveis trimestrais dos dados coletados, compondo uma série mensal, que teve início no mês de junho de 1992.

A PED-RMPA foi implantada pela Fundação de Economia e Estatística (FEE), órgão vinculado à Secretaria de Planejamento, Gestão e Participação Cidadã do Estado do Rio Grande do Sul, com o apoio financeiro da Fundação de Amparo à Pesquisa do Estado do Rio Grande do Sul (FAPERGS). A Pesquisa é executada mediante convênio entre a FEE, a Fundação Gaúcha do Trabalho e Ação Social/Sistema Nacional de Emprego (FGTAS/Sine-RS), a Fundação Sistema Estadual de Análise de Dados (Fundação SEADE-SP) e o Departamento Intersindical de Estatística e Estudos Sócio-Econômicos (DIEESE). Com a interveniência do Sine-RS, o Ministério do Trabalho e Emprego (MTE) colabora no financiamento das pesquisas, conforme Resolução nº 55 do Conselho Deliberativo do Fundo de Amparo do Trabalho (Codefat), de 04 de janeiro de 1994. A partir do ano 2000, o convênio conta também com o apoio da Prefeitura Municipal de Porto Alegre (PMPA).

A PED-RMPA utiliza metodologia desenvolvida pelo DIEESE e pela Fundação SEADE-SP, já aplicada em pesquisas idênticas nas Regiões Metropolitanas de São Paulo (desde 1985), Brasília (desde 1991), Belo Horizonte (desde 1995), Salvador (desde 1997) e Recife (desde 1997). Em termos conceituais e metodológicos, a PED diferencia-se de outras pesquisas dessa natureza por ampliar o conceito de desemprego e por torná-lo mais adequado à realidade de países como o Brasil, onde a inserção da população ativa no mercado de trabalho é marcada por uma grande heterogeneidade. Assim sendo, a PED possibilita captar formas de desemprego que são comuns e importantes no mercado de trabalho brasileiro, tais como o desemprego oculto pelo trabalho precário e pelo desalento, permitindo, com isso, avaliações mais fidedignas da situação de trabalho e de vida da classe trabalhadora.

Informe PED: Pesquisa de Emprego e Desemprego na Região Metropolitana de Porto Alegre/FEE; FGTAS/SINE-RS; DIEESE; SEADE-SP; FAT. — v. 1, n.1 (jun. 1992)- . — Porto Alegre: FEE, 1992- . —

Mensal

ISSN 1983-7593

Convênio: FEE; FGTAS/SINE-RS; DIEESE; SEADE-SP; FAT.

1. Trabalho – Porto Alegre, Região Metropolitana de (RS). 2. Emprego – Porto Alegre, Região Metropolitana de (RS). I. Fundação de Economia Estatística Siegfried Emanuel Heuser. II. Fundação Sistema Estadual de Análise de Dados (SP). III. DIEESE. IV. Fundação Gaúcha do Trabalho e Ação Social. V. Sistema Nacional de Emprego (RS). VI. Fundo de Amparo ao Trabalhador

CDU 331.4 (816.501)

CIP: Ivete Lopes Figueiró
CRB – 10/509

Análise dos dados

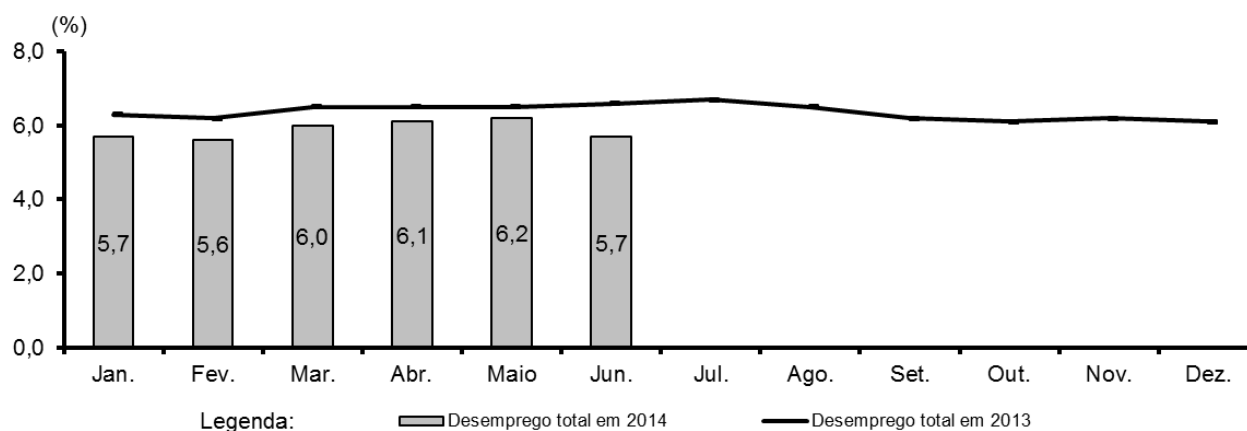
Comportamento do mês

1 - Conforme os dados da PED-RMPA, a **taxa de desemprego total** reduziu-se em junho, passando de 6,2% da População Economicamente Ativa (PEA) em maio para os atuais 5,7% (Gráfico A). A taxa de desemprego aberto passou de 5,5% para 5,0% da PEA nessa mesma base comparativa. Note-se que, para ambos os indicadores, esse é o menor patamar registrado para o mês de junho na série da Pesquisa.

2 - O número total de desempregados em junho foi estimado em 104 mil pessoas, com decréscimo de 10 mil indivíduos em relação ao mês anterior. Esse resultado ocorreu devido à saída 12 mil pessoas do mercado de trabalho, concomitantemente à relativa estabilidade do nível ocupacional (menos 2 mil indivíduos) — Tabela A. A **taxa de participação**, no período, passou de 54,4% para 53,9%.

Gráfico A

Taxa de desemprego na RMPA — jan./13-jun./14.



FONTE: PED-RMPA - Convênio FEE, FGTAS, PMPA, SEADE, DIEESE e apoio MTE/FAT.

NOTA: A taxa de desemprego total é composta pela soma das taxas de desemprego aberto e oculto.

3 - Em junho, o **nível ocupacional** na RMPA apresentou relativa estabilidade (menos 2 mil ocupados, ou -0,1%), e seu contingente foi estimado em 1.728 mil indivíduos. Com referência aos principais **setores de atividade econômica** analisados, constatou-se variação positiva do nível ocupacional nos **serviços** (mais 6 mil ocupados, ou 0,6%) e na **construção** (mais 1 mil ocupados, ou 0,8%). No sentido contrário, observou-se redução, pelo segundo mês consecutivo, do nível ocupacional no **comércio; reparação de veículos automotores e motocicletas** (menos 5 mil ocupados, ou -1,4%) e na **indústria de transformação** (menos 2 mil ocupados, ou -0,7%) — Tabela B.

Tabela B

Estimativas do número de ocupados, segundo os setores de atividade, na RMPA — jun./13, maio/14 e jun./14

SETORES DE ATIVIDADE	ESTIMATIVAS (1 000 pessoas)			VARIAÇÕES			
	Jun./13	Maio/14	Jun./14	Absoluta (1 000 pessoas)		Relativa (%)	
				Jun./14 Maio/14	Jun./14 Jun./13	Jun./14 Maio/14	Jun./14 Jun./13
TOTAL (1)	1.776	1.730	1.728	-2	-48	-0,1	-2,7
Indústria de transformação (2)	300	287	285	-2	-15	-0,7	-5,0
Construção (3)	121	120	121	1	0	0,8	0,0
Comércio; reparação de veículos automotores e motocicletas (4)	349	345	340	-5	-9	-1,4	-2,6
Serviços (5)	985	958	964	6	-21	0,6	-2,1

FONTE: PED-RMPA - Convênio FEE, FGTAS, PMPA, SEADE, DIEESE e apoio MTE/FAT.

NOTA: 1. A captação da CNAE 2.0 domiciliar na PED iniciou-se em nov./10; ver **Nota técnica nº 1**.2. Estimativas atualizadas em set./12; ver **Nota técnica nº 2**.

(1) Inclui as seguintes seções da CNAE 2.0 domiciliar: agricultura, pecuária, produção florestal, pesca e aquicultura (Seção A); indústrias extrativas (Seção B); eletricidade e gás (Seção D); água, esgoto, atividades de gestão de resíduos e descontaminação (Seção E); organismos internacionais e outras instituições extraterritoriais (Seção U); atividades maldefinidas (Seção V). (2) Seção C da CNAE 2.0 domiciliar. (3) Seção F da CNAE 2.0 domiciliar. (4) Seção G da CNAE 2.0 domiciliar. (5) Seções H a T da CNAE 2.0 domiciliar.

4 - Segundo a posição na ocupação, ocorreu relativa estabilidade do **emprego assalariado** (-0,1%, menos 1 mil empregos). No âmbito do **setor privado**, houve retração no assalariamento **com carteira assinada** (-1,1%, menos 10 mil empregos) e variação positiva no **sem carteira assinada** (0,9%, mais 1 mil empregos). O **setor público** apresentou crescimento do emprego (3,7%, mais 8 mil pessoas). Ocorreu aumento do nível ocupacional para os **empregados domésticos** (5,0%, mais 4 mil indivíduos) e, de forma distinta, redução para o agregado **demais posições** — inclui empregadores, donos de negócio familiar, trabalhadores familiares sem remuneração, profissionais liberais, etc. (-2,3%, menos 4 mil ocupados) e, com menor intensidade, para os trabalhadores **autônomos** (-0,4%, menos 1 mil ocupados) — Tabela C.

5 - Em maio, o **rendimento médio real** do total de ocupados apresentou redução de 1,1%, o dos assalariados, de 1,4%, e o dos trabalhadores autônomos, de 2,6%. Em termos monetários, esses rendimentos passaram a corresponder a R\$ 1.842, R\$ 1.815 e R\$ 1.637 respectivamente (Tabela D).

Tabela C

Estimativas do número de ocupados, segundo a posição na ocupação, na RMPA — jun./13, maio/14 e jun./14

POSIÇÃO NA OCUPAÇÃO	ESTIMATIVAS (1 000 pessoas)			VARIAÇÕES			
	Jun./13	Maio/14	Jun./14	Absoluta (1 000 pessoas)		Relativa (%)	
				Jun./14 Maio/14	Jun./14 Jun./13	Jun./14 Maio/14	Jun./14 Jun./13
TOTAL	1.776	1.730	1.728	-2	-48	-0,1	-2,7
Total de assalariados (1)	1.257	1.244	1.243	-1	-14	-0,1	-1,1
Setor privado	1.049	1.025	1.016	-9	-33	-0,9	-3,1
Com carteira assinada	926	917	907	-10	-19	-1,1	-2,1
Sem carteira assinada	123	108	109	1	-14	0,9	-11,4
Setor público	208	219	227	8	19	3,7	9,1
Autônomos	254	234	233	-1	-21	-0,4	-8,3
Empregados domésticos	93	80	84	4	-9	5,0	-9,7
Demais posições (2)	172	172	168	-4	-4	-2,3	-2,3

FONTE: PED-RMPA - Convênio FEE, FGTAS, PMPA, SEADE, DIEESE e apoio MTE/FAT.

(1) Inclui os que não informaram o segmento em que trabalham. (2) Incluem empregadores, donos de negócio familiar, trabalhadores familiares sem remuneração, profissionais universitários autônomos e outras posições ocupacionais.

Tabela D

Rendimento médio real dos ocupados, dos assalariados, segundo as categorias selecionadas, e dos trabalhadores autônomos na RMPA — maio/13, abr./14 e maio/14

CATEGORIAS SELECIONADAS	RENDIMENTOS (R\$)			VARIAÇÕES (%)	
	Maio/13	Abr./14	Maio/14	Maio/14 Abr./14	Maio/14 Maio/13
	TOTAL DE OCUPADOS (1)	1.825	1.862	1.842	-1,1
Total de assalariados (2)	1.790	1.841	1.815	-1,4	1,4
Setor privado	1.574	1.585	1.564	-1,3	-0,6
Indústria de transformação (3)	1.725	1.669	1.612	-3,4	-6,6
Comércio; reparação de veículos automotores e motocicletas (4)	1.413	1.404	1.377	-1,9	-2,5
Serviços (5)	1.554	1.599	1.582	-1,1	1,8
Com carteira assinada	1.626	1.614	1.604	-0,6	-1,4
Sem carteira assinada	1.192	1.226	1.235	0,7	3,6
Setor público (6)	3.028	3.169	3.105	-2,0	2,5
Trabalhadores autônomos	1.585	1.680	1.637	-2,6	3,3

FONTE: PED-RMPA - Convênio FEE, FGTAS, PMPA, SEADE, DIEESE e apoio MTE/FAT.

NOTA: 1. A captação da CNAE 2.0 domiciliar na PED iniciou-se em nov./10; ver **Nota técnica nº 1**.

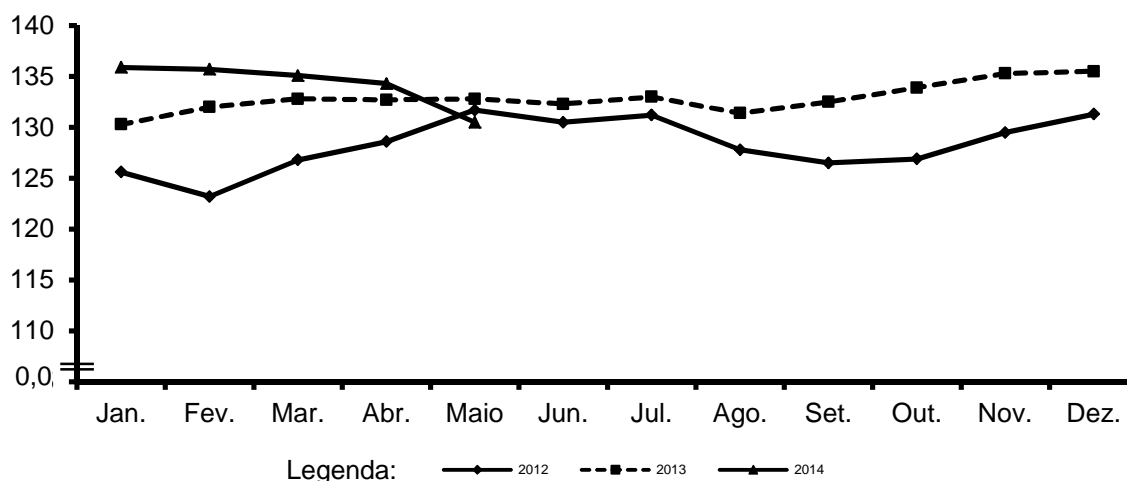
2. O inflator utilizado foi o IPC-IEPE; valores em reais de maio/14.

(1) Inclui empregadores, donos de negócio familiar, trabalhadores familiares sem remuneração, profissionais liberais e outras posições ocupacionais. (2) Exclui os empregados domésticos e inclui aqueles que não sabem a que setor pertence a empresa em que trabalham. (3) Seção C da CNAE 2.0 domiciliar. (4) Seção G da CNAE 2.0 domiciliar. (5) Seções H a S da CNAE 2.0 domiciliar e excluem os serviços domésticos (6) Inclui os estatutários e os celetistas que trabalham em instituições públicas (Governos Municipal, Estadual, Federal, empresa de economia mista, autarquia, fundação, etc.).

6 - Em maio, a **massa de rendimentos reais** registrou redução para os ocupados (-2,8%) e para os assalariados (-2,1%). Em ambos os casos, devido à diminuição tanto do nível ocupacional quanto do rendimento médio real (Gráfico B e Tabela 12).

Gráfico B

Índice da massa de rendimentos reais dos ocupados na RMPA — 2012/14



FONTE: PED-RMPA - Convênio FEE, FGTAS, PMPA, SEADE, DIEESE e apoio MTE/FAT.

NOTA: 1. O inflator utilizado foi o IPC-IEPE; os dados têm como base a média de 2000 = 100.

2. Os ocupados incluem aqueles que não tiveram remuneração no mês e excluem os trabalhadores familiares sem remuneração salarial.

Comportamento em 12 meses

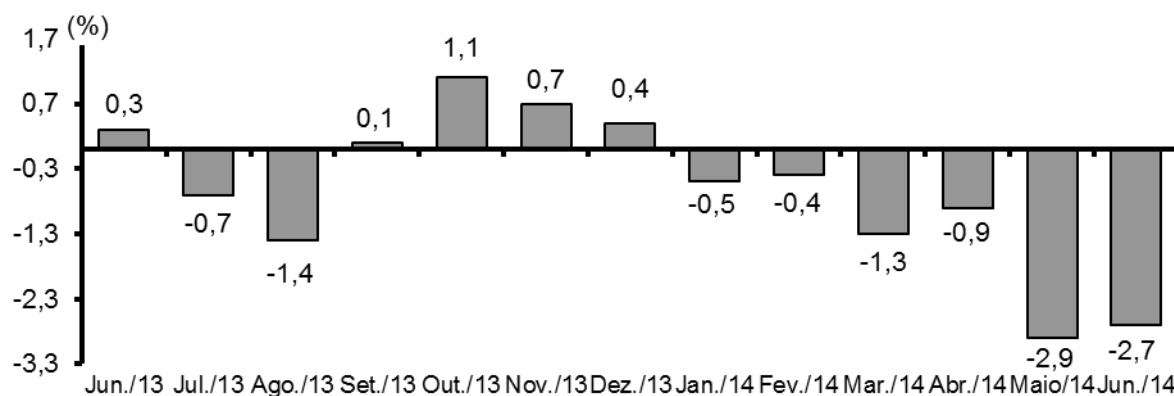
7 - Entre junho de 2013 e junho de 2014, a **taxa de desemprego total** na RMPA reduziu-se de 6,6% para 5,7% da PEA. No mesmo período, a taxa de desemprego aberto diminuiu de 6,0% para 5,0%.

8 - Na comparação anual, o contingente de desempregados diminuiu em 21 mil pessoas. Esse resultado deveu-se ao número de pessoas que saíram da PEA (69 mil) ter sido superior à redução do contingente de ocupados (48 mil postos de trabalho). A **taxa de participação**, por seu turno, passou de 56,6% para 53,9% no mesmo período, sendo esta última a mais baixa para o mês de junho na série da Pesquisa.

9 - Nos últimos 12 meses, observou-se decréscimo de 2,7% no **nível ocupacional** (Gráfico C). Tal resultado mantém o comportamento negativo observado em todos os meses do ano em curso, nessa base comparativa, e inverte o desempenho positivo do nível ocupacional que vinha sendo registrado desde 2007, no confronto entre os meses de junho de cada ano. Por setor de atividade, prevaleceu a redução de postos de trabalho, exceção feita ao da **construção**, que apresentou estabilidade. Na **indústria de transformação**, a diminuição do contingente de ocupados foi de 15 mil trabalhadores (-5,0%); no **comércio; reparação de veículos automotores e motocicletas**, de 9 mil (-2,6%); e no setor **serviços**, de 21 mil (-2,1%).

Gráfico C

Variação anual do nível de ocupação na RMPA — jun./13- jun./14



FONTE: PED-RMPA - Convênio FEE, FGTS, PMPA, SEADE, DIEESE e apoio MTE/FAT.

NOTA: Variação relativa em relação ao mesmo mês do ano anterior.

10 - De acordo com a **posição na ocupação**, o movimento geral foi de retração, uma vez que, para as categorias analisadas, houve acréscimo somente no emprego assalariado do **setor público** (9,1%, ou mais 19 mil empregos). O nível ocupacional retraiu-se em 3,1% para os **assalariados do setor privado**, refletindo a diminuição entre os **com carteira assinada** (-2,1%, ou -19 mil empregos) e para os **sem carteira** (-11,4%, ou -14 mil). Dentre os demais segmentos, diminuiu para **autônomos** (-8,3%, ou -21 mil), para **empregados domésticos** (-9,7%, ou -9 mil) e na categoria **demais posições** (-2,3%, ou -4 mil ocupados).

11 - Entre maio de 2013 e maio de 2014, aumentou o **rendimento médio real** para os ocupados (0,9%), para os assalariados (1,4%) e para os autônomos (3,3%).

12 - A **massa de rendimentos reais** diminuiu para os ocupados (-1,7%) e aumentou para os assalariados (1,0%). Entre os ocupados, deveu-se ao recuo do nível ocupacional, uma vez que o rendimento médio real registrou elevação. Quanto aos assalariados, o incremento da massa salarial decorreu do aumento no salário médio real, pois se reduziu o nível de emprego.

Tabela 1

Estimativas da população total, da População Economicamente Ativa e dos inativos maiores de 10 anos, taxa de participação e taxa de desemprego total na RMPA — 1998/2014

PERÍODOS E VARIAÇÕES	POPULAÇÃO ECONOMICAMENTE ATIVA						INATIVOS MAIORES DE 10 ANOS		TAXAS (%)		POPULAÇÃO TOTAL (1)
	Total		Ocupados		Desempregados		Números Absolutos (2)	Índi- ces (3)	Participação PEA/PIA	Desemprego Total (DES/PEA)	
	Números absolutos (2)	Índi- ces (3)	Números absolutos (2)	Índi- ces (3)	Números absolutos (2)	Índi- ces (3)					
Jun/98	1557	90,4	1317	91,7	240	83,9	1213	100,8	56,2	15,4	3 351
Jun/99	1656	96,2	1333	92,8	323	112,9	1 190	98,9	58,2	19,5	3 419
Jun/00	1730	100,5	1422	99,0	308	107,7	1 198	99,6	59,1	17,8	3 487
Jun/01	1780	103,4	1513	105,4	267	93,4	1 186	98,6	60,0	15,0	3 526
Jun/02	1723	100,1	1449	100,9	274	95,8	1264	105,1	57,7	15,9	3 551
Jun/03	1767	102,6	1456	101,4	311	108,7	1244	103,4	58,7	17,6	3 574
Jun/04	1771	102,8	1473	102,6	298	104,2	1267	105,3	58,3	16,8	3 597
Jun/05	1766	102,6	1501	104,5	265	92,7	1316	109,4	57,3	15,0	3 620
Jun/06	1764	102,4	1499	104,4	265	92,7	1363	113,3	56,4	15,0	3 642
Jun/07	1786	103,7	1529	106,5	257	89,9	1370	113,9	56,6	14,4	3 662
Jun/08	1862	108,1	1640	114,2	222	77,6	1326	110,2	58,4	11,9	3 681
Jun/09	1884	109,4	1658	115,5	226	79,0	1359	113,0	58,1	12,0	3 700
Jun/10	1866	108,4	1689	117,6	177	61,9	1407	117,0	57,0	9,5	3 719
Jun/11	1894	110,0	1746	121,6	148	51,7	1417	117,8	57,2	7,8	3 742
Jun/12	1908	110,8	1771	123,3	137	47,9	1421	118,1	57,3	7,2	3 764
2013											
Jun.	1901	110,4	1776	123,7	125	43,7	1457	121,1	56,6	6,6	3 785
Jul.	1903	110,5	1775	123,6	128	44,8	1453	120,8	56,7	6,7	3 787
Ago.	1880	109,2	1758	122,4	122	42,7	1478	122,9	56,0	6,5	3 788
Set.	1888	109,6	1771	123,3	117	40,9	1477	122,8	56,1	6,2	3 790
Out.	1885	109,5	1770	123,3	115	40,2	1481	123,1	56,0	6,1	3 792
Nov.	1893	109,9	1776	123,7	117	40,9	1481	123,1	56,1	6,2	3 793
Dez.	1900	110,3	1784	124,2	116	40,6	1474	122,5	56,3	6,1	3 795
2014											
Jan.	1891	109,8	1783	124,2	108	37,8	1492	124,0	55,9	5,7	3 797
Fev.	1893	109,9	1787	124,4	106	37,1	1494	124,2	55,9	5,6	3 798
Mar.	1873	108,8	1761	122,6	112	39,2	1514	125,9	55,3	6,0	3 800
Abr.	1875	108,9	1761	122,6	114	39,9	1515	125,9	55,3	6,1	3 801
Mai	1844	107,1	1730	120,5	114	39,9	1546	128,5	54,4	6,2	3 803
Jun.	1832	106,4	1728	120,3	104	36,4	1566	130,2	53,9	5,7	3 805
Δ% mensal											
Jun/14/maio/14	-0,7	-	-0,1	-	-8,8	-	13	-	-0,9	-8,1	0,1
Δ% no ano											
Jun/14/dez/13	-3,6	-	-3,1	-	-10,3	-	6,2	-	-4,3	-6,6	0,3
Δ% anual											
Jun/14/jun/13	-3,6	-	-2,7	-	-16,8	-	7,5	-	-4,8	-13,6	0,5

FONTE: PED-RMPA - Convênio FEE, FGTAS, PMPA, SEADE, DIEESE e apoio MTE/FAT.

NOTA: Projeções populacionais atualizadas em set./12; ver **Nota técnica nº 2**.

(1) Estimativa em 1.000 pessoas, elaborada pelo Núcleo de Indicadores Sociais da FEE. (2) Estimativa em 1.000 pessoas. (3) Os índices têm como base a média de 2000 = 100.

Tabela 2

Taxas de desemprego, por tipo, na RMPA — 1998/2014

(%)

PERÍODOS E VARIÁVEIS	TAXAS DE DESEMPREGO				
	Total	Aberto	Oculto		
			Total	Precário	Desalento
Jun/98	15,4	11,3	4,1	2,7	1,4
Jun/99	19,5	12,7	6,8	4,8	2,0
Jun/00	17,8	11,3	6,5	4,4	2,1
Jun/01	15,0	10,0	5,0	3,4	1,6
Jun/02	15,9	10,7	5,2	3,4	1,8
Jun/03	17,6	12,2	5,4	3,5	1,9
Jun/04	16,8	11,4	5,4	3,7	1,7
Jun/05	15,0	10,8	4,2	3,1	1,1
Jun/06	15,0	10,7	4,3	2,9	1,4
Jun/07	14,4	10,8	3,6	2,5	1,1
Jun/08	11,9	8,7	3,2	2,2	(1)-
Jun/09	12,0	9,5	2,5	1,8	(1)-
Jun/10	9,5	7,5	2,0	1,5	(1)-
Jun/11	7,8	6,7	1,1	(1)-	(1)-
Jun/12	7,2	6,1	1,1	(1)-	(1)-
2013					
Jun.	6,6	6,0	(1)-	(1)-	(1)-
Jul.	6,7	5,9	(1)-	(1)-	(1)-
Ago.	6,5	5,8	(1)-	(1)-	(1)-
Set.	6,2	5,5	(1)-	(1)-	(1)-
Out.	6,1	5,3	(1)-	(1)-	(1)-
Nov.	6,2	5,3	(1)-	(1)-	(1)-
Dez.	6,1	5,1	(1)-	(1)-	(1)-
2014					
Jan.	5,7	4,8	(1)-	(1)-	(1)-
Fev.	5,6	4,8	(1)-	(1)-	(1)-
Mar.	6,0	5,3	(1)-	(1)-	(1)-
Abr.	6,1	5,4	(1)-	(1)-	(1)-
Mai	6,2	5,5	(1)-	(1)-	(1)-
Jun.	5,7	5,0	(1)-	(1)-	(1)-
Δ% mensal					
Jun/14/maio/14	-8,1	-9,1	-	-	-
Δ% no ano					
Jun/14/dez/13	-6,6	-2,0	-	-	-
Δ% anual					
Jun/14/jun/13	-13,6	-16,7	-	-	-

FONTE: PED-RMPA - Convênio FEE, FGTS, PMPA, SEADE, DIEESE e apoio MTE/FAT.

(1) A amostra não comporta desagregação para essa categoria.

Tabela 3

Taxas de desemprego, por atributos pessoais, na RMPA — 1998/2014

(%)

PERÍODOS E VARIAÇÕES	TOTAL	ATRIBUTOS PESSOAIS											
		Sexo		Faixa Etária						Posição no Domicílio		Raça/Cor	
		Homens	Mulheres	10 a 15 anos	16 a 24 anos	25 a 39 anos	40 a 49 anos	50 a 59 anos	60 anos e mais	Chefes	Demais membros	Negros	Não negros
Jun./98	15,4	12,9	18,6	(1)-	26,5	12,8	9,1	(1)-	(1)-	9,2	20,9	19,7	14,8
Jun./99	19,5	17,3	22,2	(1)-	32,7	15,3	13,3	(1)-	(1)-	12,4	25,5	26,7	18,7
Jun./00	17,8	15,7	20,3	(1)-	31,1	14,1	11,6	(1)-	(1)-	11,3	23,1	25,5	16,7
Jun./01	15,0	12,2	18,7	(1)-	27,6	11,4	10,1	(1)-	(1)-	8,5	20,8	22,4	14,0
Jun./02	15,9	13,4	18,9	(1)-	29,4	12,3	10,7	(1)-	(1)-	9,8	21,1	22,6	15,1
Jun./03	17,6	14,2	21,7	(1)-	31,9	14,8	11,4	(1)-	(1)-	10,4	23,5	24,3	16,7
Jun./04	16,8	13,6	20,7	(1)-	31,7	13,7	9,5	(1)-	(1)-	9,5	22,8	24,1	15,9
Jun./05	15,0	12,0	18,6	(1)-	27,5	12,8	10,0	(1)-	(1)-	8,1	20,7	21,0	14,1
Jun./06	15,0	12,8	17,7	(1)-	27,8	13,2	9,7	(1)-	(1)-	8,9	20,1	22,7	13,8
Jun./07	14,4	11,5	17,7	(1)-	27,3	13,2	8,7	(1)-	(1)-	8,6	19,2	19,3	13,6
Jun./08	11,9	9,2	15,2	(1)-	24,0	10,9	8,1	(1)-	(1)-	6,2	16,9	17,4	10,9
Jun./09	12,0	9,9	14,3	(1)-	24,6	10,8	7,6	(1)-	(1)-	6,8	16,4	14,2	11,5
Jun./10	9,5	7,5	11,7	(1)-	19,6	9,6	5,9	(1)-	(1)-	5,1	13,3	12,6	8,9
Jun./11	7,8	6,3	9,5	(1)-	17,9	7,0	(1)-	(1)-	(1)-	4,1	11,1	11,8	7,3
Jun./12	7,2	5,9	8,6	(1)-	15,8	6,8	(1)-	(1)-	(1)-	3,9	10,0	11,4	6,5
2013													
Jun.	6,6	5,3	8,3	(1)-	14,8	6,7	(1)-	(1)-	(1)-	3,4	9,6	(1)-	6,3
Jul.	6,7	5,7	8,0	(1)-	14,9	6,4	(1)-	(1)-	(1)-	3,4	9,7	(1)-	6,5
Ago.	6,5	5,5	7,6	(1)-	14,6	5,8	(1)-	(1)-	(1)-	3,5	9,1	(1)-	6,3
Set.	6,2	5,3	7,3	(1)-	14,2	5,3	(1)-	(1)-	(1)-	3,5	8,6	(1)-	5,8
Out.	6,1	5,5	6,9	(1)-	14,6	5,3	(1)-	(1)-	(1)-	3,5	8,5	(1)-	5,6
Nov.	6,2	5,5	7,0	(1)-	14,8	5,2	(1)-	(1)-	(1)-	3,7	8,5	(1)-	5,7
Dez.	6,1	5,5	6,7	(1)-	14,1	5,3	(1)-	(1)-	(1)-	3,6	8,3	(1)-	5,8
2014													
Jan.	5,7	5,0	6,5	(1)-	13,1	4,9	(1)-	(1)-	(1)-	3,3	7,9	(1)-	5,5
Fev.	5,6	5,0	6,4	(1)-	13,1	5,3	(1)-	(1)-	(1)-	3,0	8,0	(1)-	5,3
Mar.	6,0	5,6	6,6	(1)-	14,0	5,9	(1)-	(1)-	(1)-	3,1	8,7	(1)-	5,5
Abr.	6,1	5,6	6,7	(1)-	14,1	6,0	(1)-	(1)-	(1)-	3,2	8,8	(1)-	5,8
Mai	6,2	5,7	6,8	(1)-	14,6	5,9	(1)-	(1)-	(1)-	3,4	8,8	(1)-	5,9
Jun.	5,7	5,1	6,4	(1)-	14,2	4,9	(1)-	(1)-	(1)-	3,1	8,2	(1)-	5,6
Δ% mensal													
Jun./14/maio/14	-8,1	-10,5	-5,9	-	-2,7	-16,9	-	-	-	-8,8	-6,8	-	-5,1
Δ% no ano													
Jun./14/dez/13	-6,6	-7,3	-4,5	-	0,7	-7,5	-	-	-	-13,9	-1,2	-	-3,4
Δ% anual													
Jun./14/jun./13	-13,6	-3,8	-22,9	-	-4,1	-26,9	-	-	-	-8,8	-14,6	-	-11,1

FONTE: PED-RMPA - Convênio FEE, FGTS, PMPA, SEADE, DIEESE e apoio MTE/FAT.

(1) A amostra não comporta desagregação para essa categoria.

Tabela 4

Distribuição dos desempregados, por atributos pessoais, na RMPA — 1998/2014

(%)

PERÍODOS	TOTAL	ATRIBUTOS PESSOAIS											
		Sexo		Faixa Etária						Posição no Domicílio		Raça/Cor	
		Homens	Mulheres	10 a 15 anos	16 a 24 anos	25 a 39 anos	40 a 49 anos	50 a 59 anos	60 anos e mais	Chefes	Demais membros	Negros	Não negros
Jun/98	100,0	48,3	51,7	(1)-	39,6	34,6	12,8	(1)-	(1)-	28,6	71,4	15,0	85,0
Jun/99	100,0	49,4	50,6	(1)-	41,5	29,9	15,2	6,1	(1)-	29,3	70,7	14,1	85,9
Jun/00	100,0	48,2	51,8	(1)-	41,2	30,2	14,3	7,3	(1)-	28,7	71,3	17,2	82,8
Jun/01	100,0	45,4	54,6	(1)-	44,6	28,3	15,3	6,4	(1)-	26,6	73,4	17,3	82,7
Jun/02	100,0	46,2	53,8	(1)-	44,2	29,3	15,4	7,8	(1)-	28,5	71,5	15,2	84,8
Jun/03	100,0	44,0	56,0	(1)-	44,3	31,5	14,7	5,4	(1)-	26,7	73,3	16,0	84,0
Jun/04	100,0	44,7	55,3	(1)-	45,7	30,5	12,6	6,9	(1)-	25,8	74,2	15,9	84,1
Jun/05	100,0	44,2	55,8	(1)-	43,7	32,3	15,2	7,1	(1)-	24,4	75,6	17,7	82,3
Jun/06	100,0	45,8	54,2	(1)-	43,0	33,2	14,6	6,9	(1)-	26,9	73,1	21,4	78,6
Jun/07	100,0	43,5	56,5	(1)-	41,8	34,6	14,4	7,2	(1)-	27,7	72,3	18,3	81,7
Jun/08	100,0	41,3	58,7	(1)-	41,6	34,6	15,0	(1)-	(1)-	24,2	75,8	23,1	76,9
Jun/09	100,0	44,3	55,7	(1)-	42,3	34,5	14,2	(1)-	(1)-	26,3	73,7	19,1	80,9
Jun/10	100,0	42,8	57,2	(1)-	41,0	38,4	13,9	(1)-	(1)-	25,5	74,5	18,6	81,4
Jun/11	100,0	43,8	56,2	(1)-	45,7	34,5	(1)-	(1)-	(1)-	24,2	75,8	17,7	82,3
Jun/12	100,0	44,1	55,9	(1)-	42,5	35,5	(1)-	(1)-	(1)-	25,3	74,7	20,9	79,1
2013													
Jun.	100,0	42,6	57,4	(1)-	41,3	38,2	(1)-	(1)-	(1)-	24,3	75,7	(1)-	85,0
Jul.	100,0	45,5	54,5	(1)-	41,7	36,9	(1)-	(1)-	(1)-	23,7	76,3	(1)-	85,4
Ago.	100,0	46,5	53,5	(1)-	41,3	35,0	(1)-	(1)-	(1)-	25,4	74,6	(1)-	85,4
Set.	100,0	45,7	54,3	(1)-	41,8	32,9	(1)-	(1)-	(1)-	26,9	73,1	(1)-	82,2
Out.	100,0	48,0	52,0	(1)-	42,7	33,2	(1)-	(1)-	(1)-	27,2	72,8	(1)-	80,0
Nov.	100,0	47,4	52,6	(1)-	42,7	31,8	(1)-	(1)-	(1)-	28,3	71,7	(1)-	80,2
Dez.	100,0	48,9	51,1	(1)-	41,1	33,2	(1)-	(1)-	(1)-	28,2	71,8	(1)-	82,9
2014													
Jan.	100,0	47,8	52,2	(1)-	40,5	32,9	(1)-	(1)-	(1)-	27,1	72,9	(1)-	84,6
Fev.	100,0	48,0	52,0	(1)-	40,7	35,5	(1)-	(1)-	(1)-	25,5	74,5	(1)-	82,5
Mar.	100,0	50,2	49,8	(1)-	40,4	37,2	(1)-	(1)-	(1)-	24,7	75,3	(1)-	79,8
Abr.	100,0	49,6	50,4	(1)-	40,9	37,4	(1)-	(1)-	(1)-	25,2	74,8	(1)-	82,2
Mai	100,0	49,7	50,3	(1)-	40,9	36,6	(1)-	(1)-	(1)-	26,3	73,7	(1)-	83,7
Jun.	100,0	48,0	52,0	(1)-	43,1	32,6	(1)-	(1)-	(1)-	26,0	74,0	(1)-	85,9

FONTE: PED-RMPA - Convênio FEE, FGTAS, PMPA, SEADE, DIEESE e apoio MTE/FAT.

(1) A amostra não comporta desagregação para essa categoria.

Tabela 5

Estimativas e índices do nível de ocupação, por setores de atividade econômica, na RMPA — 1998/2014

PERÍODOS E VARIACIONES	SETORES									
	TOTAL (1)		Indústria de Transformação (2)		Construção (3)		Comércio; Reparação de Veículos Automotores e Motocicletas (4)		Serviços (5)	
	Números Absolutos (6)	Índices (7)	Números absolutos (6)	Índices (7)	Números absolutos (6)	Índices (7)	Números absolutos (6)	Índices (7)	Números absolutos (6)	Índices (7)
Jun/98	1317	74,9	-	-	-	-	-	-	-	-
Jun/99	1333	75,8	-	-	-	-	-	-	-	-
Jun/00	1422	80,9	-	-	-	-	-	-	-	-
Jun/01	1513	86,1	-	-	-	-	-	-	-	-
Jun/02	1449	82,4	-	-	-	-	-	-	-	-
Jun/03	1456	82,8	-	-	-	-	-	-	-	-
Jun/04	1473	83,8	-	-	-	-	-	-	-	-
Jun/05	1501	85,4	-	-	-	-	-	-	-	-
Jun/06	1499	85,3	-	-	-	-	-	-	-	-
Jun/07	1529	87,0	-	-	-	-	-	-	-	-
Jun/08	1640	93,3	-	-	-	-	-	-	-	-
Jun/09	1658	94,3	-	-	-	-	-	-	-	-
Jun/10	1689	96,1	-	-	-	-	-	-	-	-
Jun/11	1746	99,3	304	99	126	102	345	99	948	99
Jun/12	1771	100,7	311	101	124	101	344	99	973	102
2013										
Jun.	1776	101,0	300	97,7	121	98,4	349	100,3	985	102,8
Jul.	1775	101,0	301	98,0	120	97,6	355	102,0	978	102,1
Ago.	1758	100,0	298	97,1	121	98,4	360	103,4	960	100,2
Set.	1771	100,7	314	102,3	114	92,7	360	103,4	964	100,6
Out.	1770	100,7	310	101,0	115	93,5	355	102,0	972	101,5
Nov.	1776	101,0	311	101,3	110	89,4	356	102,3	974	101,7
Dez.	1784	101,5	309	100,7	116	94,3	357	102,6	977	102,0
2014										
Jan.	1783	101,4	299	97,4	127	103,3	353	101,4	978	102,1
Fev.	1787	101,6	308	100,3	133	108,1	350	100,6	975	101,8
Mar.	1761	100,2	296	96,4	131	106,5	346	99,4	967	100,9
Abr.	1761	100,2	302	98,4	125	101,6	357	102,6	954	99,6
Mai.	1730	98,4	287	93,5	120	97,6	345	99,1	958	100,0
Jun.	1728	98,3	285	92,8	121	98,4	340	97,7	964	100,6
Δ% mensal										
Jun/14/maio/14	-0,1	-	-0,7	-	0,8	-	-1,4	-	0,6	-
Δ% no ano										
Jun/14/dez/13	-3,1	-	-7,8	-	4,3	-	-4,8	-	-1,3	-
Δ% anual										
Jun/14/jun/13	-2,7	-	-5,0	-	0,0	-	-2,6	-	-2,1	-

FONTE: PED-RMPA - Convênio FEE, FGTAS, PMPA, SEADE, DIEESE e apoio MTE/FAT.

NOTA: 1. A captação da CNAE 2.0 domiciliar na PED iniciou-se em nov./10; ver **Nota técnica nº 1**.2. Estimativas atualizadas em set./12; ver **Nota técnica nº 2**.

(1) Inclui as seguintes seções da CNAE 2.0 domiciliar: agricultura, pecuária, produção florestal, pesca e aquicultura (Seção A); indústrias extrativas (Seção B); eletricidade e gás (Seção D); água, esgoto, atividades de gestão de resíduos e descontaminação (Seção E); organismos internacionais e outras instituições extraterritoriais (Seção U); atividades maldefinidas (Seção V). (2) Seção C da CNAE 2.0 domiciliar. (3) Seção F da CNAE 2.0 domiciliar. (4) Seção G da CNAE 2.0 domiciliar. (5) Seções H a T da CNAE 2.0 domiciliar. (6) Em 1.000 pessoas. (7) Os índices têm como base a média de 2011 = 100.

Tabela 6

Estimativas e índices do nível de ocupação, por posição na ocupação, na RMPA — 1998/2014

PERÍODOS E VARIAÇÕES	ASSALARIADOS (2)															
	TOTAL (1)		Setor Privado								Setor Público (3)		AUTÔNOMOS		EMPREGADOS DOMÉSTICOS	
	Total		Total				Com carteira assinada				Sem carteira assinada					
	Números Absolutos (4)	Índices (5)	Números absolutos (4)	Índices (5)	Números absolutos (4)	Índices (5)	Números absolutos (4)	Índices (5)	Números absolutos (4)	Índices (5)	Números absolutos (4)	Índices (5)	Números Absolutos (4)	Índices (5)	Números Absolutos (4)	Índices (5)
Jun/98	1317	91,7	827	92,1	657	90,2	561	93,8	96	73,8	170	100,0	262	98,5	100	92,6
Jun/99	1333	92,8	854	95,1	696	95,6	580	97,0	116	89,2	158	92,9	250	94,0	103	95,4
Jun/00	1422	99,0	884	98,4	703	96,6	580	97,0	123	94,6	181	106,5	261	98,1	112	103,7
Jun/01	1513	105,4	972	108,2	795	109,2	646	108,0	149	114,6	176	103,5	279	104,9	104	96,3
Jun/02	1449	100,9	956	106,5	771	105,9	627	104,8	144	110,8	184	108,2	253	95,1	102	94,4
Jun/03	1456	101,4	932	103,8	756	103,8	622	104,0	134	103,1	175	102,9	272	102,3	102	94,4
Jun/04	1473	102,6	973	108,4	778	106,9	635	106,2	143	110,0	195	114,7	265	99,6	95	88,0
Jun/05	1501	104,5	1008	112,2	827	113,6	695	116,2	132	101,5	181	106,5	266	100,0	96	88,9
Jun/06	1499	104,4	1024	114,0	850	116,8	699	116,9	151	116,2	174	102,4	244	91,7	104	96,3
Jun/07	1529	106,5	1038	115,6	844	115,9	703	117,6	141	108,5	194	114,1	262	98,5	98	90,7
Jun/08	1640	114,2	1107	123,3	897	123,2	753	125,9	144	110,8	209	122,9	269	101,1	100	92,6
Jun/09	1658	115,5	1124	125,2	922	126,6	780	130,4	142	109,2	202	118,8	263	98,9	104	96,3
Jun/10	1689	117,6	1168	130,1	959	131,7	821	137,3	138	106,2	209	122,9	259	97,4	101	93,5
Jun/11	1746	121,6	1249	139,1	1031	141,6	898	150,2	133	102,3	218	128,2	254	95,5	92	85,2
Jun/12	1771	123,3	1256	139,9	1039	142,7	906	151,5	133	102,3	217	127,6	247	92,9	97	89,8
2013																
Jun.	1776	123,7	1257	140,0	1049	144,1	926	154,8	123	94,6	208	122,4	254	95,5	93	86,1
Jul.	1775	123,6	1267	141,1	1059	145,5	934	156,2	125	96,2	207	121,8	244	91,7	90	83,3
Ago.	1758	122,4	1256	139,9	1055	144,9	935	156,4	120	92,3	201	118,2	242	91,0	88	81,5
Set.	1771	123,3	1266	141,0	1059	145,5	943	157,7	116	89,2	207	121,8	240	90,2	90	83,3
Out.	1770	123,3	1264	140,8	1049	144,1	935	156,4	114	87,7	215	126,5	243	91,4	93	86,1
Nov.	1776	123,7	1271	141,5	1046	143,7	932	155,9	114	87,7	225	132,4	242	91,0	88	81,5
Dez.	1784	124,2	1277	142,2	1055	144,9	943	157,7	112	86,2	221	130,0	245	92,1	87	80,6
2014																
Jan.	1783	124,2	1271	141,5	1048	144,0	943	157,7	105	80,8	222	130,6	250	94,0	83	76,9
Fev.	1787	124,4	1262	140,5	1045	143,5	946	158,2	99	76,2	217	127,6	256	96,2	87	80,6
Mar.	1761	122,6	1248	139,0	1036	142,3	938	156,9	98	75,4	212	124,7	248	93,2	87	80,6
Abr.	1761	122,6	1254	139,6	1040	142,9	933	156,0	107	82,3	214	125,9	246	92,5	84	77,8
Mai	1730	120,5	1244	138,5	1025	140,8	917	153,3	108	83,1	219	128,8	234	88,0	80	74,1
Jun.	1728	120,3	1243	138,4	1016	139,6	907	151,7	109	83,8	227	133,5	233	87,6	84	77,8
Δ% mensal																
Jun/14/maio/14	-0,1	-	-0,1	-	-0,9	-	-1,1	-	0,9	-	3,7	-	-0,4	-	5,0	-
Δ% no ano																
Jun/14/dez/13	-3,1	-	-2,7	-	-3,7	-	-3,8	-	-2,7	-	2,7	-	-4,9	-	-3,4	-
Δ% anual																
Jun/14/jun/13	-2,7	-	-1,1	-	-3,1	-	-2,1	-	-11,4	-	9,1	-	-8,3	-	-9,7	-

FONTE: PED-RMPA - Convênio FEE, FGTS, PMPA, SEADE, DIEESE e apoio MTE/FAT.

NOTA: Estimativas atualizadas em set./12; ver **Nota técnica nº 2**.

(1) Inclui empregadores, donos de negócio familiar, trabalhadores familiares sem remuneração, profissionais liberais e outras posições ocupacionais.
 (2) Excluem os empregados domésticos e incluem aqueles que não sabem a que setor pertence a empresa em que trabalham. (3) Inclui os estatutários e os celetistas que trabalham em instituições públicas (Governos Municipal, Estadual, Federal, empresa de economia mista, autarquia, fundação, etc.). (4) Em 1.000 pessoas. (5) Os índices têm como base a média de 2000 = 100.

Tabela 7

Índices do nível de ocupação, por ramos de atividade, na RMPA — 1998/2014

PERÍODOS E VARIACÕES	RAMOS DE ATIVIDADE											
	TOTAL (1)	Indústria de Transformação (2)	Construção (3)	Comércio; Reparação de Veículos Automotores e Motocicletas (4)	Total (5)	Transporte, armazena- gem e Correio (6)	Serviços					Serviços domésticos (11)
							Informação e comunicação; atividades financeiras, de seguros e serviços relacionados; atividades profissionais científicas e técnicas (7)	Atividades administra- tivas e serviços complemen- tares (8)	Administra- ção pública, defesa e segurança social; educação, saúde humana e serviços sociais (9)	Alojamento e alimentação; outras atividades de serviços; artes, cultura, esporte e recreação (10)		
Jun./98	74,9	-	-	-	-	-	-	-	-	-	-	103,1
Jun./99	75,8	-	-	-	-	-	-	-	-	-	-	106,2
Jun./00	80,9	-	-	-	-	-	-	-	-	-	-	115,5
Jun./01	86,1	-	-	-	-	-	-	-	-	-	-	107,2
Jun./02	82,4	-	-	-	-	-	-	-	-	-	-	105,2
Jun./03	82,8	-	-	-	-	-	-	-	-	-	-	105,2
Jun./04	83,8	-	-	-	-	-	-	-	-	-	-	97,9
Jun./05	85,4	-	-	-	-	-	-	-	-	-	-	99,0
Jun./06	85,3	-	-	-	-	-	-	-	-	-	-	107,2
Jun./07	87,0	-	-	-	-	-	-	-	-	-	-	101,0
Jun./08	93,3	-	-	-	-	-	-	-	-	-	-	103,1
Jun./09	94,3	-	-	-	-	-	-	-	-	-	-	107,2
Jun./10	96,1	-	-	-	-	-	-	-	-	-	-	104,1
Jun./11	99,3	99,0	102,4	99,1	99,0	99,0	104,2	101,9	99,3	94,7	-	94,8
Jun./12	100,7	101,3	100,8	98,9	101,6	101,0	98,8	104,8	100,3	104,7	-	100,0
2013												
Jun.	101,0	97,7	98,4	100,3	102,8	100,0	108,4	111,4	100,0	103,5	-	95,9
Jul.	101,0	98,0	97,6	102,0	102,1	104,1	106,6	112,4	102,3	96,5	-	92,8
Ago.	100,0	97,1	98,4	103,4	100,2	110,2	101,8	104,8	102,0	93,6	-	90,7
Set.	100,7	102,3	92,7	103,4	100,6	104,1	99,4	103,8	103,0	98,2	-	92,8
Out.	100,7	101,0	93,5	102,0	101,5	101,0	100,6	101,0	103,9	102,3	-	95,9
Nov.	101,0	101,3	89,4	102,3	101,7	101,0	100,0	99,0	104,9	105,8	-	90,7
Dez.	101,5	100,7	94,3	102,6	102,0	96,9	107,8	100,0	103,0	105,3	-	89,7
2014												
Jan.	101,4	97,4	103,3	101,4	102,1	102,0	107,2	101,9	102,6	105,3	-	85,6
Fev.	101,6	100,3	108,1	100,6	101,8	104,1	108,4	108,6	98,4	102,9	-	89,7
Mar.	100,2	96,4	106,5	99,4	100,9	114,3	95,8	108,6	99,7	101,8	-	89,7
Abr.	100,2	98,4	101,6	102,6	99,6	108,2	94,0	104,8	100,3	101,8	-	86,6
Mai	98,4	93,5	97,6	99,1	100,0	99,0	101,2	97,1	102,6	105,3	-	82,5
Jun.	98,3	92,8	98,4	97,7	100,6	95,9	104,2	98,1	104,9	103,5	-	86,6
Δ% mensal												
Jun./14/maio/14	-0,1	-0,7	0,8	-1,4	0,6	-3,1	3,0	1,0	2,2	-1,7	-	5,0
Δ% no ano												
Jun./14/dez./13	-3,2	-7,8	4,3	-4,8	-1,4	-1,0	-3,3	-1,9	1,8	-1,7	-	-3,5
Δ% anual												
Jun./14/jun./13	-2,7	-5,0	0,0	-2,6	-2,1	-4,1	-3,9	-11,9	4,9	0,0	-	-9,7

FONTE: PED-RMPA - Convênio FEE, FGTAS, PMPA, SEADE, DIEESE e apoio MTE/FAT.

NOTA: 1. A captação da CNAE 2.0 domiciliar na PED iniciou-se em nov./10; ver Nota técnica nº 1.

2. Os índices têm como base a média de 2011 = 100.

3. As variações aqui apresentadas podem diferir ligeiramente daquelas da Tabela 5, uma vez que são calculadas com base nos índices e não nas estimativas de totais.

(1) Inclui as seguintes seções da CNAE 2.0 domiciliar: agricultura, pecuária, produção florestal, pesca e aquicultura (Seção A); indústrias extrativas (Seção B); eletricidade e gás (Seção D); água, esgoto, atividades de gestão de resíduos e descontaminação (Seção E); organismos internacionais e outras instituições extraterritoriais (Seção U); atividades maldefinidas (Seção V). (2) Seção C da CNAE 2.0 domiciliar. (3) Seção F da CNAE 2.0 domiciliar. (4) Seção G da CNAE 2.0 domiciliar. (5) Incluem atividades imobiliárias (Seção L da CNAE 2.0 domiciliar). (6) Seção H da CNAE 2.0 domiciliar. (7) Seções J, K, M da CNAE 2.0 domiciliar. (8) Seção N da CNAE 2.0 domiciliar. (9) Seções O, P, Q da CNAE 2.0 domiciliar. (10) Seções I, S, R da CNAE 2.0 domiciliar. (11) Seção T da CNAE 2.0 domiciliar.

Tabela 8

Distribuição dos ocupados, por atributos pessoais, na RMPA — 1998/2014

(%)

PERÍODOS	TOTAL	ATRIBUTOS PESSOAIS											
		Sexo		Faixa Etária						Posição no Domicílio		Raça/Cor	
		Homens	Mulheres	10 a 15 anos	16 a 24 anos	25 a 39 anos	40 a 49 anos	50 a 59 anos	60 anos e mais	Chefes	Demais membros	Negros	Não negros
Jun./98	100,0	59,0	41,0	(1)-	19,9	42,9	23,3	9,6	3,1	51,0	49,0	11,1	88,9
Jun./99	100,0	57,1	42,9	(1)-	20,7	40,0	23,9	11,1	3,4	50,0	50,0	9,4	90,6
Jun./00	100,0	56,0	44,0	(1)-	19,8	39,7	23,6	12,0	4,2	48,6	51,4	10,9	89,1
Jun./01	100,0	58,0	42,0	(1)-	20,7	38,9	24,2	11,8	3,5	50,7	49,3	10,6	89,4
Jun./02	100,0	56,3	43,7	(1)-	20,1	39,5	24,2	12,0	3,7	49,6	50,4	9,8	90,2
Jun./03	100,0	56,9	43,1	(1)-	20,2	38,7	24,3	12,4	3,8	49,2	50,8	10,6	89,4
Jun./04	100,0	57,2	42,8	(1)-	19,8	38,9	24,3	12,6	4,0	49,3	50,7	10,1	89,9
Jun./05	100,0	56,9	43,1	(1)-	20,2	38,6	23,9	13,3	3,7	49,1	50,9	11,7	88,3
Jun./06	100,0	55,3	44,7	(1)-	19,8	38,6	24,1	13,5	3,9	48,5	51,5	12,8	87,1
Jun./07	100,0	56,0	44,0	(1)-	18,7	38,2	25,2	14,0	3,7	49,1	50,9	12,8	87,2
Jun./08	100,0	55,5	44,5	(1)-	17,8	38,5	23,0	15,6	4,7	49,5	50,5	14,9	85,1
Jun./09	100,0	54,6	45,4	(1)-	17,6	38,7	23,6	15,5	4,5	49,0	51,0	15,6	84,4
Jun./10	100,0	55,1	44,9	(1)-	17,5	37,8	22,9	16,6	4,8	49,1	50,9	13,5	86,5
Jun./11	100,0	54,7	45,3	(1)-	17,7	38,7	23,2	15,1	5,2	48,5	51,5	11,1	88,9
Jun./12	100,0	54,1	45,9	(1)-	17,5	37,5	22,6	17,0	5,2	48,4	51,6	12,5	87,5
2013													
Jun.	100,0	54,7	45,3	(1)-	17,0	38,0	22,2	17,0	5,6	49,0	51,0	10,8	89,2
Jul.	100,0	54,6	45,4	(1)-	17,3	38,7	21,9	16,6	5,5	48,6	51,4	11,1	88,9
Ago.	100,0	54,9	45,1	(1)-	16,7	38,9	21,8	17,1	5,4	48,5	51,5	11,7	88,3
Set.	100,0	54,3	45,7	(1)-	16,7	39,2	21,0	17,5	5,5	48,7	51,3	11,7	88,3
Out.	100,0	54,1	45,9	(1)-	16,3	38,4	21,7	18,1	5,4	49,3	50,7	11,9	88,1
Nov.	100,0	53,6	46,4	(1)-	16,2	38,4	22,0	17,8	5,4	49,2	50,8	12,2	87,8
Dez.	100,0	53,8	46,2	(1)-	16,3	38,2	22,3	17,8	5,3	48,9	51,1	12,2	87,8
2014													
Jan.	100,0	54,5	45,5	(1)-	16,2	38,5	22,1	17,4	5,6	48,5	51,5	11,9	88,1
Fev.	100,0	54,8	45,2	(1)-	16,2	38,1	22,2	17,8	5,5	49,0	51,0	12,1	87,9
Mar.	100,0	54,6	45,4	(1)-	15,9	38,1	22,8	17,3	5,6	49,4	50,6	12,9	87,1
Abr.	100,0	54,3	45,7	(1)-	16,1	37,8	22,7	17,5	5,7	49,5	50,5	13,1	86,9
Mai	100,0	54,1	45,9	(1)-	15,9	38,3	22,8	16,8	6,0	49,7	50,3	12,1	87,9
Jun.	100,0	54,0	46,0	(1)-	15,7	37,9	22,4	17,3	6,5	49,6	50,4	11,7	88,3

FONTE: PED-RMPA - Convênio FEE, FGTAS, PMPA, SEADE, DIEESE e apoio MTE/FAT.

(1) A amostra não comporta desagregação para essa categoria.

Tabela 9

Rendimento médio real dos ocupados, dos assalariados e dos autônomos no trabalho principal, na RMPA — 1998/2014

PERÍODOS E VARIAÇÕES	RENDIMENTO MÉDIO REAL					
	Ocupados (1)		Assalariados (2)		Autônomos	
	Valores absolutos (3)	Índices (4)	Valores absolutos (3)	Índices (4)	Valores absolutos (3)	Índices (4)
Maio/98	1769	102,3	1779	104,0	1445	98,1
Maio/99	1668	96,5	1662	97,2	1510	102,5
Maio/00	1752	101,3	1738	101,6	1486	100,9
Maio/01	1662	96,1	1675	98,0	1387	94,2
Maio/02	1670	96,6	1689	98,8	1417	96,2
Maio/03	1479	85,5	1500	87,7	1218	82,7
Maio/04	1530	88,5	1581	92,5	1177	79,9
Maio/05	1510	87,3	1530	89,5	1224	83,1
Maio/06	1525	88,2	1552	90,8	1250	84,9
Maio/07	1582	91,5	1612	94,3	1309	88,9
Maio/08	1603	92,7	1629	95,3	1281	87,0
Maio/09	1629	94,2	1645	96,2	1312	89,1
Maio/10	1693	97,9	1672	97,8	1402	95,2
Maio/11	1745	100,9	1702	99,5	1592	108,1
Maio/12	1822	105,4	1777	103,9	1602	108,8
2013						
Maio	1825	105,6	1790	104,7	1585	107,6
Jun.	1825	105,6	1779	104,0	1654	112,3
Jul.	1832	106,0	1788	104,6	1710	116,1
Ago.	1826	105,6	1794	104,9	1662	112,8
Set.	1824	105,5	1808	105,7	1659	112,6
Out.	1844	106,7	1819	106,4	1662	112,8
Nov.	1853	107,2	1820	106,4	1681	114,1
Dez.	1848	106,9	1803	105,4	1696	115,1
2014						
Jan.	1853	107,2	1811	105,9	1671	113,4
Fev.	1852	107,1	1814	106,1	1749	118,7
Mar.	1874	108,4	1846	108,0	1668	113,2
Abr.	1862	107,7	1841	107,7	1680	114,1
Maio	1842	106,5	1815	106,1	1637	111,1
Δ% mensal						
Maio/14/abr/14	-1,1	-	-1,4	-	-2,6	-
Δ% no ano						
Maio/14/dez/13	-0,3	-	0,7	-	-3,5	-
Δ% anual						
Maio/14/maio/13	0,9	-	1,4	-	3,3	-

FONTE: PED-RMPA - Convênio FEE, FGTAS, PMPA, SEADE, DIEESE e apoio MTE/FAT.

(1) Excluem os assalariados e os empregados domésticos assalariados que não tiveram remuneração no mês, os trabalhadores familiares sem remuneração salarial e os trabalhadores que ganharam exclusivamente em espécie ou benefício. (2) Excluem os assalariados que não tiveram remuneração no mês. (3) O inflator utilizado foi o IPC-IEPE; valores em reais de maio/14. (4) Os índices têm como base a média de 2000 = 100.

Tabela 10

Rendimento real máximo e mínimo dos ocupados e dos assalariados no trabalho principal, na RMPA — 1998/2014

PERÍODOS E VARIAÇÕES	RENDIMENTO REAL									
	Ocupados (1)					Assalariados (2)				
	Limite máximo dos 10% mais pobres	Limite máximo dos 25% mais pobres	Limite máximo dos 50% mais pobres	Limite mínimo dos 25% mais ricos	Limite mínimo dos 10% mais ricos	Limite máximo dos 10% mais pobres	Limite máximo dos 25% mais pobres	Limite máximo dos 50% mais pobres	Limite mínimo dos 25% mais ricos	Limite mínimo dos 10% mais ricos
Maio/98	440	713	1164	2110	3809	586	801	1202	2090	3517
Maio/99	429	704	1106	1983	3432	566	744	1135	1916	3295
Maio/00	418	684	1066	2044	3732	545	759	1084	1998	3526
Maio/01	431	682	1054	1877	3540	552	737	1070	1845	3458
Maio/02	457	685	1078	1924	3500	563	723	1103	1890	3425
Maio/03	440	609	943	1631	3017	522	666	955	1565	3016
Maio/04	435	646	950	1739	3261	543	724	1056	1757	3201
Maio/05	465	673	1003	1682	3308	558	707	1009	1682	3028
Maio/06	523	672	991	1652	3304	578	743	991	1680	3194
Maio/07	554	718	1019	1674	3168	634	792	1082	1737	3168
Maio/08	582	740	1036	1776	3015	636	760	1061	1771	3032
Maio/09	574	736	1088	1748	3259	663	807	1102	1744	3213
Maio/10	662	793	1064	1807	3526	684	824	1093	1807	3332
Maio/11	679	849	1159	1864	3645	737	866	1159	1864	3408
Maio/12	735	870	1181	2063	3544	754	902	1181	1890	3466
2013										
Maio	740	870	1306	2090	3493	762	903	1306	1959	3294
Jun.	741	871	1296	2088	3396	763	905	1261	1945	3270
Jul.	744	884	1289	2148	3359	772	924	1253	1934	3251
Ago.	741	881	1283	2138	3208	769	931	1248	1925	3208
Set.	732	887	1277	2127	3368	765	943	1277	1950	3368
Out.	720	881	1269	2115	3525	747	939	1269	2009	3350
Nov.	723	894	1262	2104	3682	760	933	1262	1999	3437
Dez.	724	906	1255	2092	3660	773	931	1255	2022	3294
2014										
Jan.	735	917	1281	2078	3636	799	928	1247	2008	3273
Fev.	747	927	1302	2061	3607	810	927	1237	2061	3314
Mar.	757	925	1324	2042	3573	813	929	1259	2042	3402
Abr.	768	920	1311	2023	3607	809	934	1280	2023	3540
Maio	779	920	1271	2008	3580	803	944	1271	1974	3413
Δ% mensal										
Maio/14/abr/14	1,4	0,0	-3,1	-0,7	-0,7	-0,7	1,1	-0,7	-2,4	-3,6
Δ% no ano										
Maio/14/dez/13	7,6	1,5	1,3	-4,0	-2,2	3,9	1,4	1,3	-2,4	3,6
Δ% anual										
Maio/14/maio/13	5,3	5,7	-2,7	-3,9	2,5	5,4	4,5	-2,7	0,8	3,6

FONTE: PED-RMPA - Convênio FEE, FGTAS, PMPA, SEADE, DIEESE e apoio MTE/FAT.

NOTA: O inflator utilizado foi o IPC-IEPE; valores em reais de maio/14.

(1) Excluem os assalariados e os empregados domésticos assalariados que não tiveram remuneração no mês, os trabalhadores familiares sem remuneração salarial e os trabalhadores que ganharam exclusivamente em espécie ou benefício. (2) Excluem os assalariados que não tiveram remuneração no mês.

Tabela 11

Rendimento médio real dos ocupados e dos assalariados no trabalho principal, na RMPA — 1998/2014

PERÍODOS E VARIAÇÕES	RENDIMENTO MÉDIO REAL											
	Ocupados (1)						Assalariados (2)					
	10% mais pobres	25% mais pobres	Entre 25% e 50% mais pobres	Entre 50% e 25% mais ricos	25% mais ricos	10% mais ricos	10% mais pobres	25% mais pobres	Entre 25% e 50% mais pobres	Entre 50% e 25% mais ricos	25% mais ricos	10% mais ricos
Maio/98	282	470	920	1544	4 145	6 233	452	599	1006	1595	3 915	5 744
Maio/99	288	459	864	1446	3 907	5 917	433	567	921	1466	3 703	5 577
Maio/00	284	458	866	1447	4 240	6 494	434	570	912	1455	4 013	6 159
Maio/01	283	450	841	1380	3 981	6 179	426	560	890	1398	3 852	5 946
Maio/02	314	479	852	1410	3 934	5 993	444	568	899	1434	3 858	5 869
Maio/03	283	430	763	1226	3 497	5 497	416	525	797	1241	3 437	5 381
Maio/04	287	443	800	1287	3 594	5 611	437	560	854	1323	3 589	5 580
Maio/05	301	463	802	1274	3 500	5 376	452	569	856	1287	3 407	5 283
Maio/06	341	500	831	1268	3 501	5 353	488	600	881	1297	3 432	5 218
Maio/07	361	530	859	1309	3 632	5 593	524	635	908	1319	3 585	5 543
Maio/08	356	537	867	1332	3 680	5 689	524	636	914	1346	3 621	5 625
Maio/09	367	549	879	1343	3 748	5 861	544	653	921	1356	3 651	5 725
Maio/10	456	620	931	1385	3 839	5 932	596	702	965	1374	3 650	5 650
Maio/11	509	660	986	1475	3 857	5 801	625	726	994	1443	3 646	5 495
Maio/12	514	682	1032	1547	4 024	6 075	648	756	1037	1503	3 807	5 768
2013												
Maio	549	711	1055	1579	3 952	5 961	665	774	1066	1528	3 792	5 760
Jun.	565	718	1054	1571	3 954	5 948	664	772	1057	1507	3 774	5 721
Jul.	566	720	1070	1589	3 946	5 947	662	775	1070	1517	3 784	5 733
Ago.	567	719	1074	1592	3 917	5 923	660	776	1079	1538	3 775	5 743
Set.	545	707	1081	1601	3 902	5 876	647	772	1094	1557	3 805	5 772
Out.	540	701	1081	1611	3 979	5 972	644	767	1093	1567	3 846	5 791
Nov.	532	700	1076	1612	4 020	6 027	639	764	1086	1549	3 880	5 859
Dez.	538	708	1084	1639	3 960	5 889	642	767	1092	1560	3 791	5 683
2014												
Jan.	541	715	1091	1658	3 948	5 873	651	777	1095	1577	3 793	5 719
Fev.	568	734	1101	1671	3 903	5 768	659	783	1098	1584	3 787	5 654
Mar.	576	740	1105	1677	3 972	5 870	662	785	1101	1606	3 888	5 803
Abr.	579	743	1105	1670	3 930	5 757	668	788	1101	1596	3 876	5 771
Maio	582	744	1097	1644	3 878	5 722	679	795	1099	1585	3 777	5 629
Δ% mensal												
Maio/14/abr./14	0,5	0,1	-0,7	-1,6	-1,3	-0,6	1,6	0,9	-0,2	-0,7	-2,6	-2,5
Δ% no ano												
Maio/14/dez./13	8,2	5,1	1,2	0,3	-2,1	-2,8	5,8	3,7	0,6	1,6	-0,4	-1,0
Δ% anual												
Maio/14/maio/11	6,0	4,6	4,0	4,1	-1,9	-4,0	2,1	2,7	3,1	3,7	-0,4	-2,3

FONTE: PED-RMPA - Convênio FEE, FGTAS, PMPA, SEADE, DIEESE e apoio MTE/FAT.

NOTA: O inflator utilizado foi o IPC-IEPE; valores em reais de maio/14.

(1) Excluem os assalariados e os empregados domésticos assalariados que não tiveram remuneração no mês, os trabalhadores familiares sem remuneração salarial e os trabalhadores que ganharam exclusivamente em espécie ou benefício. (2) Excluem os assalariados que não tiveram remuneração no mês.

Tabela 12

Índices do emprego, do rendimento médio real e da massa de rendimentos reais dos ocupados e dos assalariados na RMPA — 1998/2014

PERÍODOS E VARIAÇÕES	OCUPADOS (1)			ASSALARIADOS (2)		
	Emprego	Rendimento Médio Real	Massa de Rendimentos Reais	Emprego	Salário Médio Real	Massa Salarial Real
Maio/98	90,4	102,6	92,8	89,9	104,5	93,9
Maio/99	92,1	96,7	89,1	94,3	97,6	92,1
Maio/00	97,6	101,2	98,8	97,6	101,6	99,1
Maio/01	104,6	96,1	100,5	107,7	98,1	105,6
Maio/02	100,8	96,7	97,5	106,1	99,1	105,2
Maio/03	101,2	85,8	86,8	103,7	88,1	91,4
Maio/04	103,3	88,7	91,6	108,9	92,6	100,8
Maio/05	104,8	87,4	91,6	111,2	89,6	99,7
Maio/06	105,2	88,1	92,8	114,9	90,8	104,3
Maio/07	107,8	91,6	98,7	115,8	94,4	109,4
Maio/08	115,0	92,4	106,3	122,4	94,9	116,2
Maio/09	116,3	94,5	109,9	125,4	96,8	121,3
Maio/10	118,5	97,9	116,0	129,3	97,8	126,5
Maio/11	122,5	101,2	123,9	138,9	100,1	138,9
Maio/12	124,5	105,8	131,7	139,3	104,6	145,7
2013						
Maio	125,7	105,6	132,8	139,6	105,0	146,6
Jun.	125,3	105,6	132,3	139,9	104,2	145,8
Jul.	125,4	106,0	133,0	141,1	104,8	147,8
Ago.	124,2	105,8	131,4	139,9	105,3	147,2
Set.	125,1	106,0	132,5	141,0	106,5	150,1
Out.	124,9	107,2	133,9	140,8	107,2	150,9
Nov.	125,3	108,0	135,3	141,5	107,6	152,3
Dez.	125,8	107,7	135,5	142,2	106,6	151,6
2014						
Jan.	125,8	108,0	135,9	141,5	107,1	151,6
Fev.	126,0	107,8	135,7	140,5	107,0	150,4
Mar.	124,2	108,8	135,1	138,9	108,6	150,8
Abr.	124,2	108,2	134,3	139,6	108,4	151,3
Maio	121,9	107,0	130,5	138,4	107,0	148,1
Δ% mensal						
Maio/14/abr/14	-19	-11	-2,8	-0,9	-13	-2,1
Δ% no ano						
Maio/14/dez/13	-3,1	-0,6	-3,7	-2,7	0,4	-2,3
Δ% anual						
Maio/14/maio/13	-3,0	1,3	-1,7	-0,9	1,9	1,0

FONTE: PED-RMPA - Convênio FEE, FGTAS, PMPA, SEADE, DIEESE e apoio MTE/FAT.

NOTA: 1. Os índices têm como base a média de 2000 = 100.

2. O inflator utilizado foi o IPC-IEPE.

(1) Incluem os ocupados que não tiveram remuneração no mês e excluem os trabalhadores familiares sem remuneração salarial e os trabalhadores que ganharam exclusivamente em espécie ou benefício. (2) Incluem os assalariados que não tiveram remuneração no mês.

Tabela 13

Rendimento médio real dos assalariados nos setores público e privado, por setores de atividade econômica e carteira de trabalho assinada e não assinada pelo atual empregador, na RMPA — 1998/2014

PERÍODOS E VARIÇÕES	TOTAL (1)	ASSALARIADOS DO SETOR PRIVADO						ASSALARIADOS DO SETOR PÚBLICO (2)
		Total	Setor de Atividade			Carteira de Trabalho		
			Indústria de transformação (3)	Comércio; reparação de veículos e motocicletas (4)	Serviços (5)	Assinada	Não assinada	
Maio/98	1779	1545	-	-	-	1631	1026	2 686
Maio/99	1662	1468	-	-	-	1537	110	2 549
Maio/00	1738	1476	-	-	-	1569	999	2 790
Maio/01	1675	1447	-	-	-	1550	973	2 732
Maio/02	1689	1468	-	-	-	1575	982	2 657
Maio/03	1500	1266	-	-	-	1352	857	2 511
Maio/04	1581	1360	-	-	-	1446	960	2 494
Maio/05	1530	1313	-	-	-	1394	872	2 537
Maio/06	1552	1359	-	-	-	1442	957	2 560
Maio/07	1612	1386	-	-	-	1455	1018	2 640
Maio/08	1629	1397	-	-	-	1469	1009	2 736
Maio/09	1645	1414	-	-	-	1477	1075	2 805
Maio/10	1672	1422	-	-	-	1478	1075	2 923
Maio/11	1702	1469	1596	1331	1444	1523	1088	2 920
Maio/12	1777	1537	1667	1345	1543	1586	1203	3 015
2013								
Maio	1790	1574	1725	1413	1554	1626	1192	3 028
Jun.	1779	1568	1693	1402	1560	1619	1176	2 959
Jul.	1788	1571	1737	1395	1554	1621	1177	3 020
Ago.	1794	1568	1692	1365	1587	1613	1185	3 087
Set.	1808	1583	1720	1375	1624	1635	1152	3 056
Out.	1819	1578	1678	1394	1622	1636	1107	3 092
Nov.	1820	1580	1720	1413	1581	1643	1063	3 100
Dez.	1803	1569	1757	1423	1521	1626	1079	3 073
2014								
Jan.	1811	1596	1784	1388	1584	1651	1094	2 997
Fev.	1814	1595	1771	1395	1593	1631	1144	3 040
Mar.	1846	1600	1698	1380	1640	1636	1173	3 142
Abr.	1841	1585	1669	1404	1599	1614	1226	3 169
Maio	1815	1564	1612	1377	1582	1604	1235	3 105
Δ% mensal								
Maio/14/abr/14	-1,4	-1,3	-3,4	-1,9	-1,1	-0,6	0,7	-2,0
Δ% no ano								
Maio/14/dez/13	0,7	-0,3	-8,3	-3,2	4,0	-1,4	14,5	1,0
Δ% anual								
Maio/14/maio/13	1,4	-0,6	-6,6	-2,5	1,8	-1,4	3,6	2,5

FONTE: PED-RMPA - Convênio FEE, FGTAS, PMPA, SEADE, DIEESE e apoio MTE/FAT.

NOTA: 1. A captação da CNAE 2.0 domiciliar na PED iniciou-se em nov./10; ver **Nota técnica nº 1**.

2. O inflator utilizado foi o IPC-IEPE; valores em reais de maio/14.

(1) Exclui os assalariados que não tiveram remuneração no mês e os empregados domésticos e inclui os estatutários e os celetistas que trabalham em instituições públicas (Governos Municipal, Estadual, Federal, empresa de economia mista, autarquia, fundação, etc.) e os que não sabem a que setor pertence a empresa em que trabalham. (2) Englobam empregados nos Governos Municipal, Estadual e Federal, nas empresas de economia mista, nas autarquias, etc. (3) Seção C da CNAE 2.0 domiciliar. (4) Seção G da CNAE 2.0 domiciliar. (5) Seções H a S da CNAE 2.0 domiciliar e excluem os serviços domésticos.

Notas metodológicas

1 Principais conceitos

PIA - População em Idade Ativa - população com 10 anos e mais.

PEA - População Economicamente Ativa - parcela da PIA que está ocupada ou desempregada.

Ocupados - conjunto de pessoas que: (a) possuem trabalho remunerado exercido com regularidade; (b) possuem trabalho remunerado exercido de forma irregular e não procuram trabalho diferente do atual, excluindo aquelas que, não tendo procurado, exerceram algum trabalho de forma excepcional nos últimos sete dias; e (c) possuem trabalho não remunerado de ajuda em negócios de parentes, ou remunerado em espécie ou benefício, e não procuram trabalho.

Desempregados - conjunto de pessoas que se encontram em uma das situações a seguir:

- **desemprego aberto** - pessoas que procuraram trabalho de maneira efetiva nos 30 dias anteriores ao da entrevista e não exerceram nenhum trabalho nos últimos sete dias;
- **desemprego oculto pelo trabalho precário** - compreende as pessoas que procuraram efetivamente trabalho nos 30 dias anteriores ao dia da Pesquisa, ou nos últimos 12 meses, e que realizam, de forma irregular, algum trabalho remunerado, realizam algum trabalho não remunerado de ajuda em negócios de parentes, ou realizam algum trabalho recebendo exclusivamente em espécie ou benefício;
- **desemprego oculto pelo desalento e outros** - pessoas sem trabalho e que não o procuraram nos últimos 30 dias por desestímulo do mercado de trabalho, ou por circunstâncias fortuitas, mas apresentaram procura efetiva de trabalho nos últimos 12 meses.

Inativos (maiores de 10 anos) - parcela da PIA que não está ocupada, nem desempregada.

2 Principais indicadores

Taxa global de participação é a relação entre a População Economicamente Ativa e a População em Idade Ativa (PEA/PIA) e indica a proporção de pessoas com 10 anos e mais incorporada ao mercado de trabalho como ocupada ou desempregada.

Taxa de desemprego total é igual à relação desempregados/PEA e indica a proporção da PEA que se encontra na situação de desemprego aberto ou oculto.

Taxa de ocupação é igual à relação ocupados/PEA e indica a proporção da PEA que se encontra na situação de ocupados.

Notas técnicas

Nº 1: Alteração dos indicadores de setor de atividade da PED na Região Metropolitana de Porto Alegre — jul./12

Em novembro de 2010, a Pesquisa de Emprego e Desemprego iniciou a captação das informações referentes aos setores de atividade, considerando a Classificação Nacional de Atividades Econômicas (CNAE Domiciliar 2.0). A partir de então, realizou-se dupla codificação dos dados captados no campo: a primeira, utilizando a classificação de atividade econômica da PED, e, a segunda, a classificação da CNAE Domiciliar 2.0. Essa codificação em paralelo encerrou-se em maio de 2012, e, a partir de junho de 2012, foi adotada apenas a classificação derivada da CNAE Domiciliar 2.0.

Com isso, as séries contendo informações sobre setor de atividade que utilizavam a classificação anterior, divulgadas até maio de 2012, foram interrompidas, iniciando-se novas séries trimestrais segundo a classificação da CNAE Domiciliar 2.0, com dados a partir de janeiro de 2011. Como decorrência, também foram alteradas as séries respectivas com a evolução dos números-índices, os quais passam a ter como base a média de 2011. Todos os demais indicadores continuam com suas séries inalteradas.

Nº 2: Atualização dos valores absolutos das séries divulgadas pela PED na Região Metropolitana de Porto Alegre — set./12

Com a divulgação dos dados definitivos do Censo Demográfico de 2010, pelo IBGE, a FEE ajustou as projeções populacionais realizadas anteriormente para a Região Metropolitana de Porto Alegre.

A PED RMPA altera suas séries em números absolutos, a partir de agosto de 2000, referentes à População Total, População em Idade Ativa, População Economicamente Ativa, Ocupados, Desempregados e Inativos com pelo menos dez anos.



ESTADO DO RIO GRANDE DO SUL

SECRETARIA DO PLANEJAMENTO, GESTÃO E PARTICIPAÇÃO CIDADÃ

SECRETÁRIO: João Motta

FUNDAÇÃO DE ECONOMIA E ESTATÍSTICA Siegfried Emanuel Heuser (FEE)

CONSELHO DE PLANEJAMENTO: Presidente: Adalmir A. Marquetti. Membros: André F. Nunes de Nunes, Angelino Gomes Soares Neto, Júlio César Ferraza, Fernando Ferrari Filho, Ricardo Franzói e Leonardo Ely Schreiner.

CONSELHO CURADOR: Luciano Feltrin, Olavo Cesar Dias Monteiro e Gérson Péricles Tavares Doyll.

PRESIDENTE: Adalmir Antonio Marquetti

DIRETOR TÉCNICO: André Luis Forti Scherer

DIRETOR ADMINISTRATIVO: Roberto Pereira da Rocha

SECRETARIA DO TRABALHO E DO DESENVOLVIMENTO SOCIAL

SECRETÁRIO: Edson Borba

FUNDAÇÃO GAÚCHA DO TRABALHO E AÇÃO SOCIAL/SISTEMA NACIONAL DE EMPREGO (FGTAS/SINE-RS)

PRESIDENTE: Rodrigo Waltrick Ribas

DIRETOR TÉCNICO: Leonardo Meira Andrade

DIRETOR ADMINISTRATIVO: Luiz Antônio Proença Fernandes

DEPARTAMENTO INTERSINDICAL DE ESTATÍSTICA E ESTUDOS SÓCIO-ECONÔMICOS (DIEESE)

PRESIDENTE: Antônio de Souza

DIRETOR TÉCNICO: Clemente Ganz Lúcio

COORDENADORA TÉCNICA DO SISTEMA PED: Lúcia dos Santos Garcia

SUPERVISOR REGIONAL: Ricardo Franzói

FUNDAÇÃO SISTEMA ESTADUAL DE ANÁLISE DE DADOS (SEADE)

DIRETORA-EXECUTIVA: Maria Helena Guimarães de Castro

Apoio Financeiro: MINISTÉRIO DO TRABALHO E EMPREGO

MINISTRO: Manoel Dias

EQUIPE EXECUTORA

Supervisão: Dulce Helena Vergara (FEE), Jaqueline Cristiane dos Santos (FGTAS) e Ana Paula Queiroz Sperotto (DIEESE).

Estatístico Responsável: Rafael Bassegio Caumo (FEE).

Pesquisa de Campo: Estela Belíssimo Campos de Abreu (Coordenadora — FEE). **Auxiliares:** Aurora Célia V. Maciel, Silvio J. Ferreira (FEE). **Estagiários:** Natane F. Hammarstron, Jéssica Pauli, William Marques Costa, Débora Camparra, Nicole Rodrigues, Francielle Oliveira, Carolline Vargas e Suelen Szablyk (FEE). **Equipe de Aplicação:** **Auxiliares:** Betina de Jesus Correa, Evandro R. Pires, Fabiano Fortes Liscano e Tales Schmitt Samuel (FGTAS). **Equipe de Crítica:** **Técnicos:** Claudia Algayer da Rosa, Juliano Florczak Almeida, Luciana Pêss e Michele Krieger Bohnert (FGTAS). **Análise Socioeconômica e Estatística:** Raul Luís Assumpção Bastos (Coordenador — FEE). **Técnicos:** André Luiz Leite Chaves, Bruna Kasprzak Borges, Míriam De Toni, Norma Hermínia Kreling, Patrícia Klaser Biasoli, Romeu Luiz Knob e Walter Arno Pichler (FEE). **Estagiária:** Camila Thaís Weber. **Bolsista:** Thiago Seibel da Rosa (FAPERGS). **Controle de Qualidade** - Jussára Lima do Nascimento (Coordenadora — FEE). **Auxiliares:** Daniel Bueno, Londi Milke, Clotilde Rejane Meneghetti, Itamar Fraga de Britto, Valmir dos Santos Goulart (FEE) e Marlene P. Rosset (FGTAS). **Estagiários:** Carolina Silveira Costa, Grégori Heck Turra, Juliana Oliveira, Marcelo Fagundes, Priscila Primo Felon, Jeniffer Andrades Vargas, André da Silva Simões e Vladimir Cunha dos Santos (FEE). **Editoração:** Breno Camargo Serafini (revisão) (FEE).

Conceitos e Metodologia: Fundação Sistema Estadual de Análise de Dados
Departamento Intersindical de Estatística e Estudos Sócio-Econômicos

Apoio: FUNDAÇÃO DE AMPARO À PESQUISA DO ESTADO DO RIO GRANDE DO SUL (FAPERGS)

Secretaria de Planejamento,
Gestão e Participação Cidadã

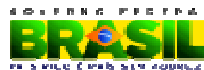
Secretaria do Trabalho e do
Desenvolvimento Social



SEADE



Ministério do
Trabalho e Emprego



Toda correspondência para esta publicação deverá ser endereçada à:

FUNDAÇÃO DE ECONOMIA E ESTATÍSTICA Siegfried Emanuel Heuser

Duque de Caxias, 1691 — Fone: (51) 3216-9043 — Fax: (51) 3216-9134

Caixa Postal: 2355 — 90010-283 — Porto Alegre-RS

E-mail: ped@fee.tche.br

www.fee.rs.gov.br